



REFRIGERAÇÃO PROFISSIONAL

## Manual de Instrução do Compressor

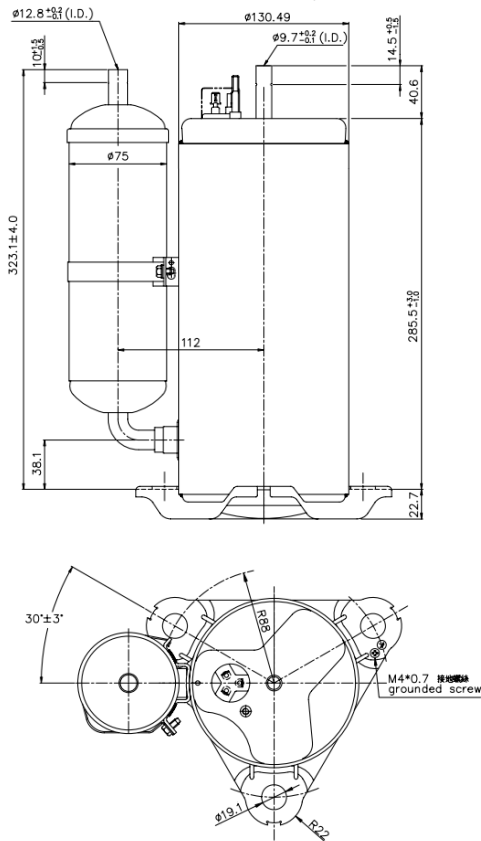
**MARCA: RECHI**

**MODELO: 50B5826-24KBTU**

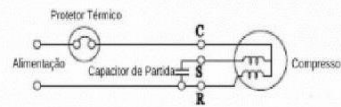
<b>ESCOPO DE APLICAÇÃO</b>	<b>GÁS REFRIGERANTE: R410A</b>
Temperatura de Descarga	Máx. 115 °C
Temperatura da Bobina do Motor	Máx. 130 °C
<b>INFORMAÇÕES DO COMPRESSOR</b>	
Carga de óleo refrigerante	510 ml
Peso com óleo incluso	16,3 kg
Carga máxima de refrigerante	1740 g
<b>INFORMAÇÕES DO MOTOR</b>	
<b>(208-230V ~ 60Hz 1PH)</b>	
Tipo de motor	Motor de indução (PSC)
Resistência da bobina	Principal: 1,265±7% Aux.: 1,980±7%
Amperagem máxima no momento de partida	48,5 A + 10% máx.
<b>COMPONENTES ELÉTRICOS</b>	
Capacitor permanente	50mF/370VAC
Protetor térmico	Interno
<b>DESEMPENHO NOMINAL</b>	
<b>VOLTAGEM NOMINAL: 220V</b>	
Capacidade	8675 W ± 5%
Potência de entrada	1880 W ± 5%
<b>CONDIÇÕES DOS TESTES</b>	
<b>Requisitos MAT (230V/60 Hz)</b>	
Temperatura de Evaporação	12°C
Temperatura de Condensação	45°C
Temperatura de Sucção	24°C
Temperatura do Líquido	40°C
Temperatura Ambiente	35°C

**Refrigeração Tipi | CNPJ 93.064.137/0002-71**

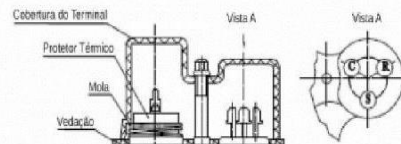
Rod. Edegar Lopes Farias | BR 262 | Km 361 - S/N | Pavilhão A3 | Campo Grande - MS | Brasil | CEP 79.108-547



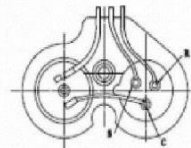
**•Diagrama Elétrico**



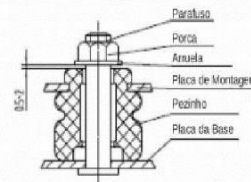
**•Diagrama de Conexões Elétricas**



O Torque da Porca Metálica deverá ser de 1.0-1.5Nm



**• Instalação da Placa de Montagem**



**Boas Práticas na Instalação**

Não coloque o compressor de lado e não derrube quando movimentá-lo.
Compressão de ar não é permitida.
Por favor, montar o compressor no seu ar-condicionado rapidamente depois de remover os plugues. Não colocar o compressor aberto no ambiente durante um longo período.
Por favor, use os acessórios indicados por nossa empresa.
Quando a quantidade de refrigerante carregada no ar-condicionado é quantidade máxima admissível, especificações do compressor devem ser discutidas.
Refrigerante deve sempre ser colocado a partir do lado de alta do ciclo de refrigeração.
Evitar que o compressor funcione em sentido inverso, causado por conexão elétrica ligada de forma incorreta.
O compressor deve ser mantido fora de contato e aberto de atmosfera corrosiva, tais como em um armazenamento de produtos químicos e assim por diante.
Não permita que os cabos elétricos ou similares toquem no compressor diretamente.
Para evitar gotas de água e poeira no compressor, medidas à prova de umidade ou à prova de poeira devem ser tomadas.
Para ar-condicionado tipo split, o comprimento máximo de tubulação deve ser de 15m, e elevação deve estar dentro de 5m.
Não abasteça com outro refrigerante, exceto R410A.
Não toque no compressor com as mãos durante a operação ou imediatamente após parar. O compressor está a uma temperatura elevada, há o perigo de queimaduras.
Use óculos de segurança durante a manutenção do equipamento. Ao remover os tubos de aquecimento com um maçarico, existe o perigo de queimaduras ou ferimentos se o refrigerante e/ou óleo restante nos tubos for emitido.